

Mâner rotativ • DIN 98
EH 24460.

Descrierea produsului



Material

- Oțel, strunjit, zincat prin galvanizare, pasivat

Desen

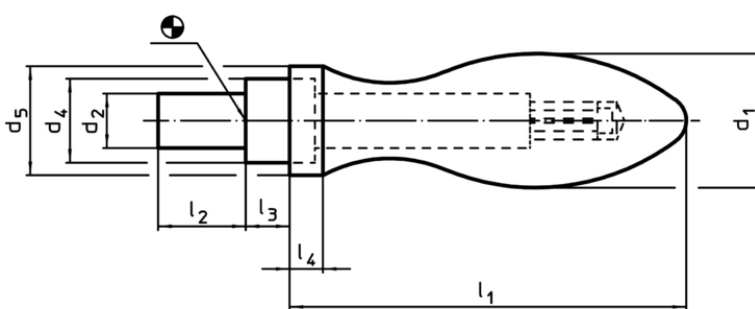


Figura 1

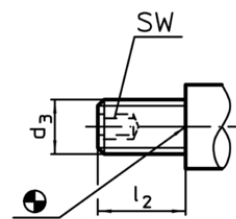



Figura 2

Informații comandă

d ₁	d ₂ h8	d ₃	d ₄ h13	Dimensiuni					SW [mm]	[g]	RoHS	REACH	Ref. Nr.
				d ₅ [mm]	l ₁ ~	l ₂	l ₃	l ₄					
cu bosaj neted, forma D – figura 1													
16	7	–	10	14	49	11	5,5	5,0	–	53	Reclamație- RoHS	conține materiale SVHC >0.1% w/w	24460.0016
20	8	–	13	18	61	13	6,0	6,0	–	109	Reclamație- RoHS	conține materiale SVHC >0.1% w/w	24460.0020
25	10	–	16	21	75	14	8,0	6,5	–	200	Reclamație- RoHS	conține materiale SVHC >0.1% w/w	24460.0025
32	13	–	20	26	95	21	10,5	8,0	–	395	Reclamație- RoHS	conține materiale SVHC >0.1% w/w	24460.0032
36	16	–	22	29	106	26	11,0	9,0	–	569	Reclamație- RoHS	conține materiale SVHC >0.1% w/w	24460.0036

d ₁	d ₂ h8	d ₃	d ₄ h13	Dimensiuni					SW [mm]	 [g]	RoHS	REACH	Ref. Nr.
				d ₅ [mm]	l ₁ ~	l ₂	l ₃	l ₄					
cu bosaj cu filet exterior, forma E – figura 2													
16	–	M 6	10	14	49	11	5,5	5,0	3	51	Reclamație- RoHS	conține materiale SVHC >0.1% w/w	24460.0116
20	–	M 8	13	18	61	13	6,0	6,0	4	105	Reclamație- RoHS	conține materiale SVHC >0.1% w/w	24460.0120
25	–	M10	16	21	75	14	8,0	6,5	5	191	Reclamație- RoHS	conține materiale SVHC >0.1% w/w	24460.0125
32	–	M12	20	26	95	21	10,5	8,0	6	387	Reclamație- RoHS	conține materiale SVHC >0.1% w/w	24460.0132
36	–	M16	22	29	106	26	11,0	9,0	8	566	Reclamație- RoHS	conține materiale SVHC >0.1% w/w	24460.0136

Exemplu de aplicație

