

Balamale • cu filet de montaj

EH 25160.



Descrierea produsului

These hinges are characterised by the compact, robust design and the integrated mounting threads.

Material

Știft filetat

- oțel inoxidabil

Corp

- Zinc turnat, cromat
- Zinc turnat sub presiune, plastificat, argintiu similar RAL 9006, mat structurat
- Zinc turnat sub presiune, plastificat, negru similar RAL 9005, mat structurat
- Oțel inoxidabil 1.4308

Axe

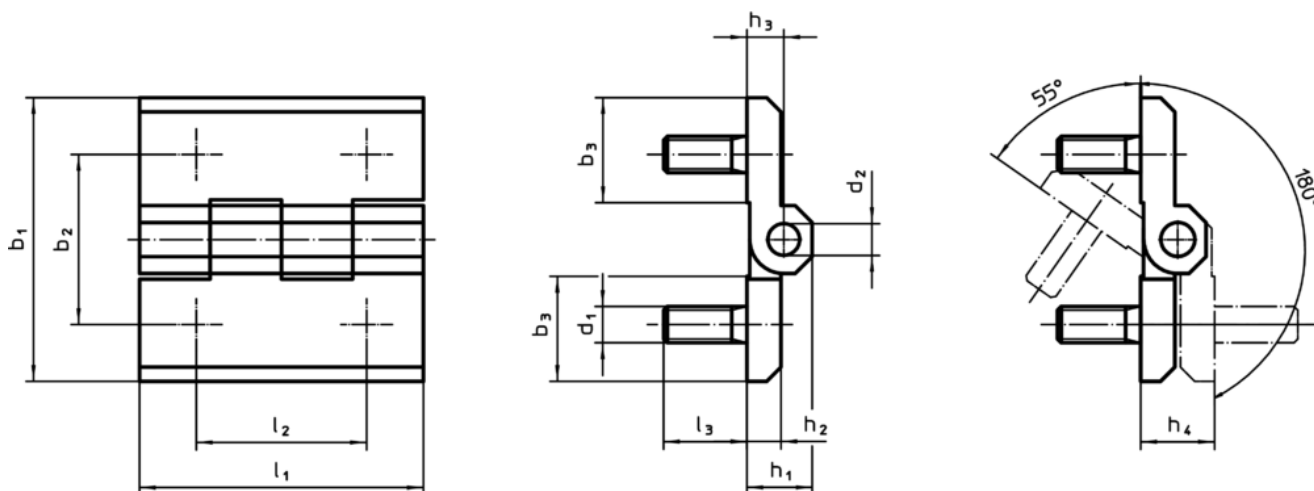
- oțel inoxidabil

Mai multe informații

Produse asociate


- Păci distanțiere, pentru balamale

Desen



Informații comandă

b ₁	b ₂	b ₃	d ₁	d ₂	Dimensiuni							[g]	RoHS	REACH	Ref. Nr.
					h ₁	h ₂	h ₃	h ₄ +0,5	l ₁	l ₂	l ₃				
[mm]															
Zinc turnat, cromat															
40	25	14,0	M5	4	9,0	5	5,5	11	40	25	12	61	Reclamație-RoHS	nu conține materiale SVHC	25160.0050
50	30	18,5	M6	6	11,5	6	6,5	13	50	30	12	103	Reclamație-RoHS	nu conține materiale SVHC	25160.0055
60	36	21,5	M8	8	15,0	8	8,5	17	60	36	14	194	Reclamație-RoHS	nu conține materiale SVHC	25160.0060
Zinc turnat, argintiu															
40	25	14,0	M5	4	9,0	5	5,5	11	40	25	12	61	Reclamație-RoHS	nu conține materiale SVHC	25160.0150
50	30	18,5	M6	6	11,5	6	6,5	13	50	30	12	104	Reclamație-RoHS	nu conține materiale SVHC	25160.0155
60	36	21,5	M8	8	15,0	8	8,5	17	60	36	14	195	Reclamație-RoHS	nu conține materiale SVHC	25160.0160

b ₁	b ₂	b ₃	d ₁	d ₂	Dimensiuni					l ₁	l ₂	l ₃	 [g]	RoHS	REACH	Ref. Nr.
					h ₁	h ₂	h ₃	h ₄ +0,5	[mm]							
Zinc turnat, negru																
40	25	14,0	M5	4	9,0	5	5,5	11	40	25	12	61	Reclamație RoHS	nu conține materiale SVHC		25160.0250
50	30	18,5	M6	6	11,5	6	6,5	13	50	30	12	104	Reclamație RoHS	nu conține materiale SVHC		25160.0255
60	36	21,5	M8	8	15,0	8	8,5	17	60	36	14	185	Reclamație RoHS	nu conține materiale SVHC		25160.0260
oțel inoxidabil																
40	25	14,0	M5	4	9,0	5	5,5	11	40	25	11	68	Reclamație RoHS	nu conține materiale SVHC		25160.0350
50	30	18,5	M6	6	11,5	6	6,5	13	50	30	13	128	Reclamație RoHS	nu conține materiale SVHC		25160.0355
60	36	21,5	M8	8	15,0	8	8,5	17	60	36	17	252	Reclamație RoHS	nu conține materiale SVHC		25160.0360