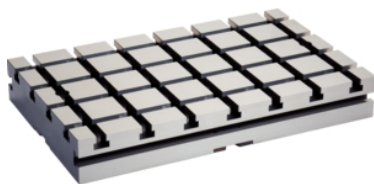


Plăci de bază

EH 1100.300 - EH 1100.500

Descrierea produsului



Material

- Oțel, călit, acoperit

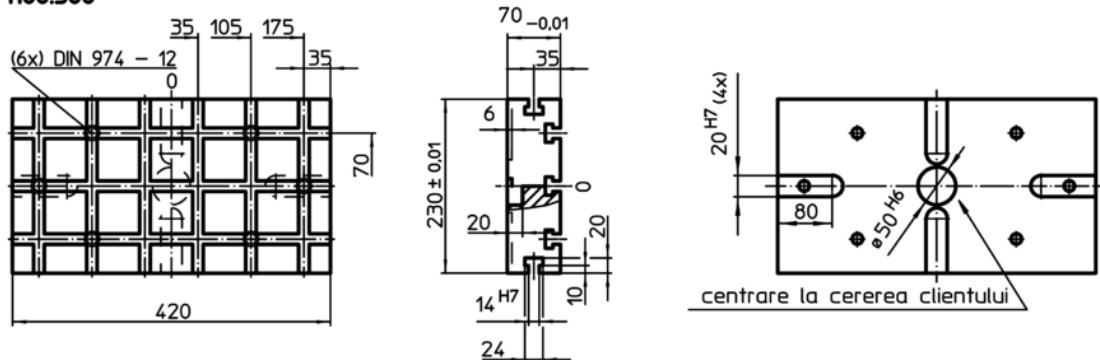
Mai multe informații

Note

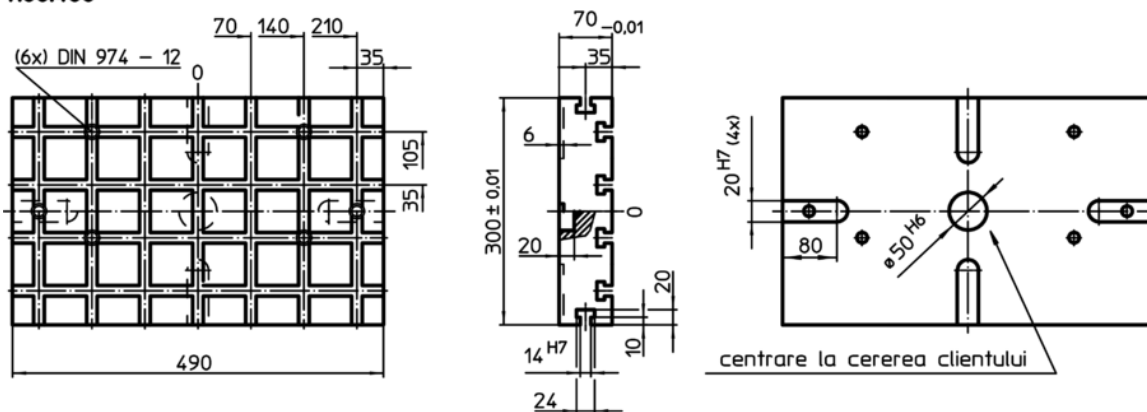
Variantă specială la cerere.

Desen

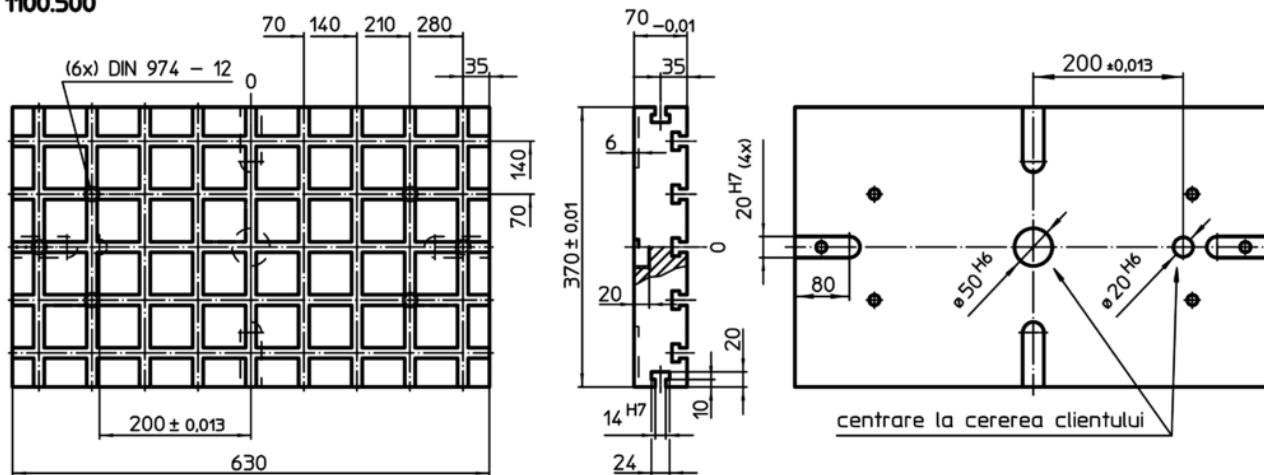
1100.300



1100.400



1100.500



Distanța între fante 70 ± 0,01.

Informații comandă

Sistem	Dimensiuni					y	Număr de canale T	[kg]	RoHS	REACH	Ref. Nr.
	b ₁	b ₂	l ₁	l ₂	y						
V70	230	70	420	105	12	12	3 x 6	40	Reclamație-RoHS	conține materiale SVHC >0.1% w/w	1100.300
V70	300	140	490	140	12	12	4 x 7	65	Reclamație-RoHS	conține materiale SVHC >0.1% w/w	1100.400
V70	370	70	630	210	12	12	5 x 9	104	Reclamație-RoHS	conține materiale SVHC >0.1% w/w	1100.500

Exemplu de aplicație

