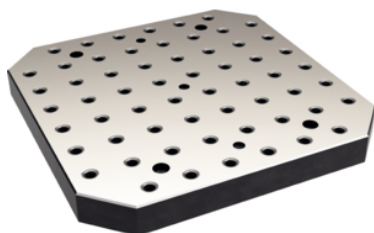


Plăci de bază

EH 1500.200 - EH 1600.900

Descrierea produsului



Material

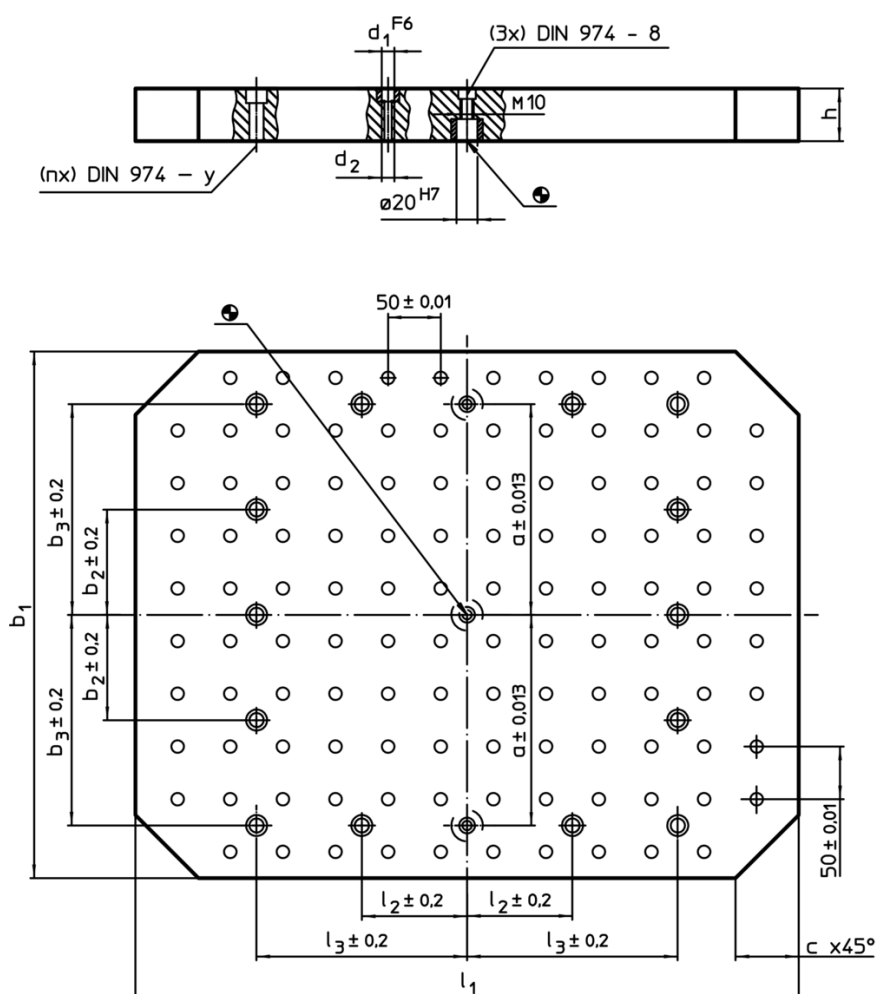
- Fontă gri GG, șlefuită

Mai multe informații

Note

Variantă specială la cerere.

Desen



Informații comandă

Sistem	b ₁ x l ₁		h	Dimensiuni								y	Pentru șuruburi	Numărul găurilor de fixare n	Număr de rânduri cu găuri	[kg]	RoHS	REACH	Ref. Nr.
	[mm]								[mm]	[mm]									
L12	400 x 400	40±0,02	12	M12	150	-	150	50	-	100	12	M12	4	8 x 8	43	Reclamație-RoHS	nu conține materiale SVHC	1500.200	
L12	400 x 500	40±0,02	12	M12	150	-	150	50	-	200	12	M12	4	8 x 10	54	Reclamație-RoHS	nu conține materiale SVHC	1500.300	
L12	500 x 500	40±0,02	12	M12	200	100	200	60	100	200	12	M12	8	10 x 10	68	Reclamație-RoHS	nu conține materiale SVHC	1500.400	
L12	500 x 630	50±0,03	12	M12	200	100	200	60	100	200	12	M12	8	10 x 12	105	Reclamație-RoHS	nu conține materiale SVHC	1500.500	
L12	630 x 630	50±0,03	12	M12	200	-	200	70	-	200	16	M16	6	12 x 12	132	Reclamație-RoHS	nu conține materiale SVHC	1500.600	
L16	630 x 630	50±0,03	16	M16	200	-	200	70	-	200	16	M16	6	12 x 12	131	Reclamație-RoHS	nu conține materiale SVHC	1600.600	
L16	630 x 800	50±0,03	16	M16	200	-	200	70	-	300	16	M16	6	12 x 16	170	Reclamație-RoHS	nu conține materiale SVHC	1600.700	
L16	800 x 800	50±0,03	16	M16	300	100	300	100	100	300	16	M16	12	16 x 16	205	Reclamație-RoHS	nu conține materiale SVHC	1600.800	
L16	800 x 1000	60±0,03	16	M16	300	100	300	100	100	400	16	M16	12	16 x 20	325	Reclamație-RoHS	nu conține materiale SVHC	1600.900	

Exemplu de aplicație

