

## Șaibe

EH 1617.400 - EH 1617.900

## Descrierea produsului

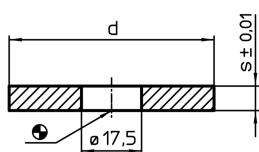
Pentru sistemul de găuri L-12 se utilizează discurile EH 1107.400 - 1108.300.

## Material


- Oțel, călit, șlefuit



## Desen



## Informații comandă

| Sistem | Dimensiuni |   | <br>[g] | RoHS                | REACH                        | Ref. Nr.                 |
|--------|------------|---|--|---------------------|------------------------------|--------------------------|
|        | d<br>[mm]  | s |  |                     |                              |                          |
| L16    | 39,5       | 3 | 24   | Reclamație-<br>RoHS | nu conține<br>materiale SVHC | <a href="#">1617.400</a> |
| L16    | 59,5       | 3 | 62   | Reclamație-<br>RoHS | nu conține<br>materiale SVHC | <a href="#">1617.500</a> |
| L16    | 39,5       | 4 | 30   | Reclamație-<br>RoHS | nu conține<br>materiale SVHC | <a href="#">1617.600</a> |
| L16    | 59,5       | 4 | 79   | Reclamație-<br>RoHS | nu conține<br>materiale SVHC | <a href="#">1617.700</a> |
| L16    | 39,5       | 5 | 40   | Reclamație-<br>RoHS | nu conține<br>materiale SVHC | <a href="#">1617.800</a> |
| L16    | 59,5       | 5 | 99   | Reclamație-<br>RoHS | nu conține<br>materiale SVHC | <a href="#">1617.900</a> |