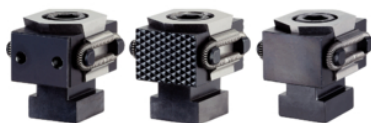


Dispozitive conice de fixare • cu filet, M12

EH 23250.

Descrierea produsului

Prin inserarea capului cu cheie, acesta mută cele două mandrine în afară și împing piesele contra unui opritor fix. Cursa dispozitivelor conice pentru M8 = +/- 0,5 mm, M12 = +/- 1 mm.



Material

Corp

- Oțel pentru scule, călit, lucios

Șurub

- Oțel tratat termic, cu revenire, calitatea 12.9

Arc

- Sârmă din oțel pentru arcuri

Fălci de fixare

- Oțel pentru scule, călit, șlefuit și brunat

Mai multe informații

Produse asociate

- Dispozitive conice de fixare

Desen

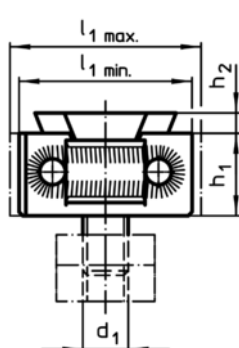


Figura 1

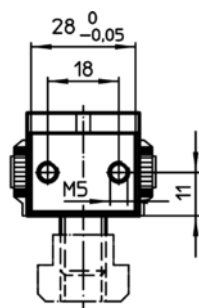


Figura 2

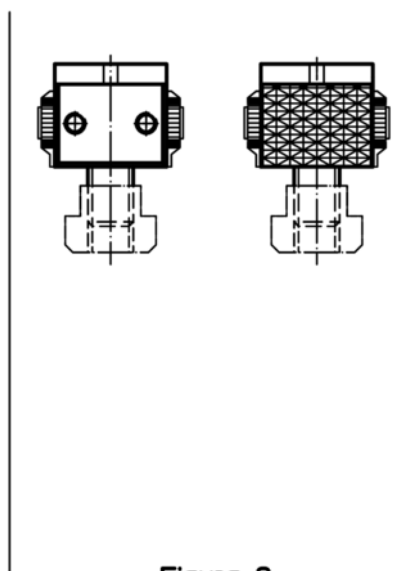
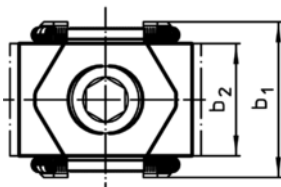


Figura 3



Informații comandă

d ₁	Dimensiuni						[g]	RoHS	REACH	Ref. Nr.
	l ₁ min.	l ₁ max.	b ₁	b ₂	h ₁	h ₂				
falcă de fixare cu filet de fixare pe ambele fețe – figura 1										
M12	47,0	54,0	41	30	22	4	303	Reclamație-RoHS	nu conține materiale SVHC	23250.0513
falcă de fixare, cu suprafață striată și filet de fixare – figura 2										
M12	44,5	51,5	41	30	22	4	297	Reclamație-RoHS	nu conține materiale SVHC	23250.0514
falcă de fixare, cu suprafață plană și filet de fixare – figura 3										
M12	44,5	51,5	41	30	22	4	297	Reclamație-RoHS	nu conține materiale SVHC	23250.0515