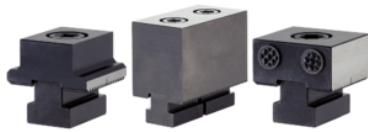


Limitatoare • plană
EH 1586.

Descrierea produsului



Material

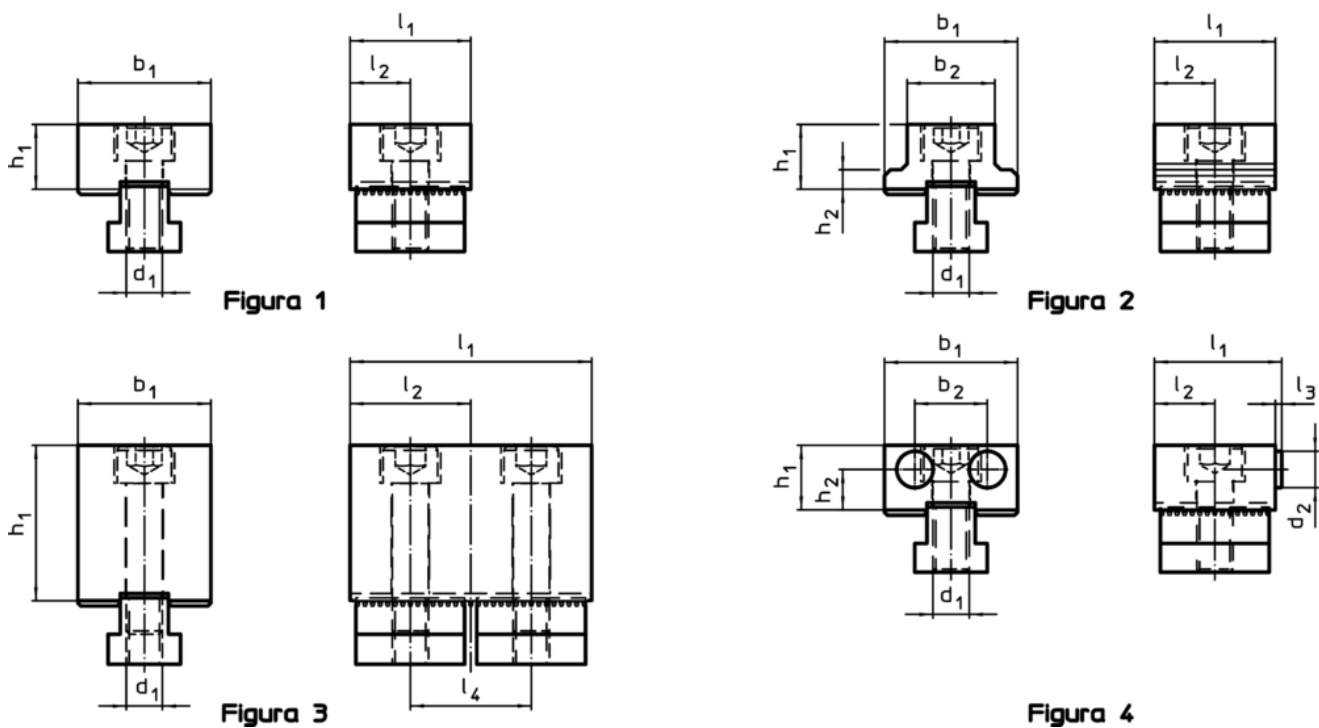
Inserții

- Pulbere sinterizată

Corp

- Oțel pentru scule, călit

Desen



Informații comandă

d ₁	d ₂	l ₁	l ₂	Dimensiuni		b ₁	b ₂	h ₁	h ₂	[g]	RoHS	REACH	Ref. Nr.
				l ₃	l ₄								
plane, pe ambele fețe – figura 1													
M12	-	40	20±0,01	-	-	44-0,05	-	21,4	-	395	Reclamație- RoHS	nu conține materiale SVHC	1586.070
plane, pe ambele fețe / lățime îngustată – figura 2													
M12	-	40	20±0,01	-	-	44	29	21,4	6,4	324	Reclamație- RoHS	nu conține materiale SVHC	1586.071
plane, pe ambele fețe / înalte – figura 3													
M12	-	80	40	-	40	44-0,10	-	51,4	-	1601	Reclamație- RoHS	nu conține materiale SVHC	1586.072
striate și plane – figura 4													
M12	12	42	20±0,01	2	-	44-0,05	24	21,4	13,4	407	Reclamație- RoHS	nu conține materiale SVHC	1586.073