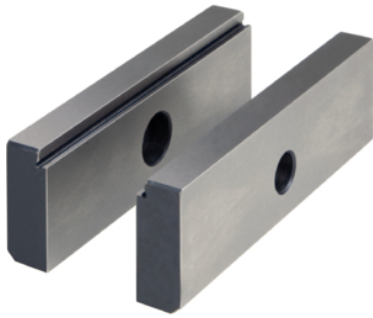


Bacuri în trepte

EH 1701.



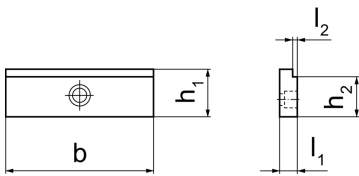
Descrierea produsului

- Pentru prindere pe orizontală a pieselor plate
- Vă rugăm să comandați separat șuruburile de fixare (ref. nr. 1701.300)
- Acest reper se livrează ca pereche

Material

- Oțel, călit

Desen



Informații comandă

Lățime bac [mm]	Dimensiuni					[g]	Ref. Nr.
	b	l ₁	l ₂ [mm]	h ₁	h ₂		
125	125	15	3	40	35	1100	1701.280