

## Seturi pentru prinderi de sus • varianta joasă

EH 1703.

### Descrierea produsului

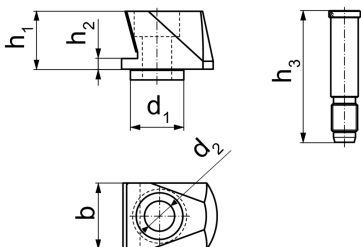


- Elementele pentru prindere de sus sunt potrivite pentru prinderi pe suprafețe neprelucrate sau semi prelucrate și poziționare în ghidaje sau în bacurile cilindrice livrate
  - În acest fel, piesa de lucru poate fi fixată aproape exact paralel în ghidaj pentru prelucrare
  - Contactul direct cu șurubul de fixare reduce în mare măsura vibrațiile din piesa de lucru
- Se livrează în trusă care conține următoarele:
- 4 x adaptor de fixare, îngust (ref. nr. 1703.300)
  - 4 x șurub, îngust M 10 x 30 mm (ref. nr. 1703.320)
  - 4 x element de fixare, 4 puncte (ref. nr. 1703.340)
  - 4 x element de fixare Microgriper (ref. nr. 1703.350)
  - 4 x șuruburi de fixare 23 mm (ref. nr. 1703.400)
  - 4 x șuruburi de fixare 34 mm (ref. nr. 1703.420)

### Material

- La cerere

### Desen



### Informații comandă

Lățime bac [mm]	Dimensiuni						[g]	Ref. Nr.
	b	d <sub>1</sub>	d <sub>2</sub>	h <sub>1</sub> [mm]	h <sub>2</sub>	h <sub>3</sub>		
125	24	20	11	21,7	4	23/34	1484	1703.100