

Știft de detecție cu umăr • cu bile cu arc EH 4225.



Descrierea produsului

Pentru fixare rapidă, blocare, ajustare, schimbare și asigurare. Rapid și ușor de deblocat pentru conexiuni frecvent repetate.

Toate versiunile sunt rezistente la coroziune.

Acest reper se execută conform cerințelor clientului. Cel mai scurt termen de livrare posibil.

Material

Bolțuri

- Oțel inoxidabil 1.4542, călit, pasivat

Bilă

- Oțel inoxidabil, călit prin precipitare, pasivat

Arc

- Oțel inoxidabil

Inel tracțiune

- Oțel inoxidabil

Mai multe informații

Note

Nota de siguranță: bilele sunt fixate cu un arc nu blocate ca modelele din grupele de produse EH 4210., EH 4211., EH 4212. și EH 4213.

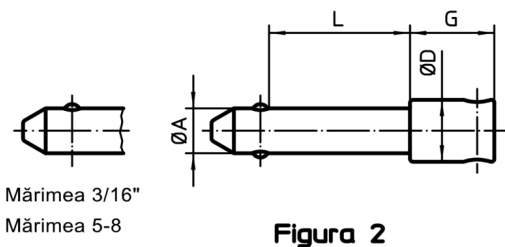
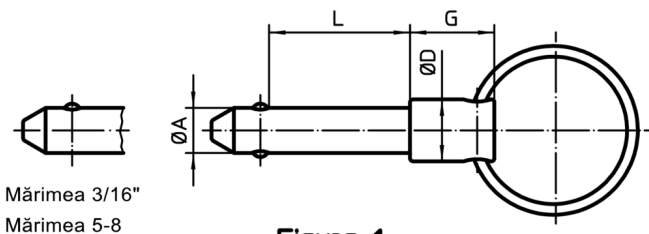
Referințe

Șnur conform normelor aviatice (e. g. DAN80, NSA5732) la cerere.

Produse asociate

- Cabluri de fixare
- Știfturi rapide cu mâner cu buton, cu acțiune simplă - conform NASM / MS 17984
- Știfturi rapide cu mâner tip T, cu acțiune simplă - conform NASM / MS 17985
- Știfturi rapide cu mâner tip L, cu acțiune simplă - conform NASM / MS 17986
- Știfturi rapide cu mâner tip inel, cu acțiune simplă - conform NASM / MS 17987
- Semne de avertizare, conform cu NAS1756
- Semne de avertizare, cu marcaj "Remove Before Flight", reflectorizant
- Semne de avertizare, cu marcaj "Remove Before Flight"
- Șnur ecuson, conform cu DAN80
- Șnur ecuson, conform cu NSA5732

Desen



Informații comandă

	Ref. Nr.
cu inel de tragere – figura 1	4225.
fără inel de tragere – figura 2	4225.1