

## Șuruburi de presiune • cu bilă și locaș hexagonal 22030.0056



### Descrierea produsului

Șuruburile de presiune pot fi utilizate pentru poziționare sau aplicarea de presiune, sau ca opritor.

#### Material

##### Corp

- Oțel automat, brunat

##### Bilă

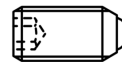
- Oțel pentru rulmenți, călit

##### Arc

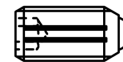
- oțel inoxidabil

#### Caracteristici

Forța arcului mărită: marcaj cu două linii



Forța arc standard



Forța arc mărit

#### Mai multe informații

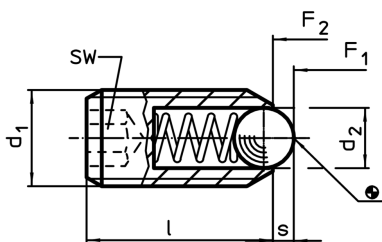
#### Note

Varianta specială la cerere.  
Șuruburile de presiune sunt verificate referitor  
forța și cursa arcului.

#### Referințe

Blocator pentru filet disponibil la cerere, vă  
rugăm consultați anexa - Date Tehnice.  
Calculul forței de fixare, vezi anexa - Date  
Tehnice

### Desen



### Informații comandă

Dimensiuni			SW	Cursă s	Forța arcului <sup>1)</sup>		max. [°C]	[g]	RoHS	REACH	Ref. Nr.
d <sub>1</sub>	d <sub>2</sub>	l			F <sub>1</sub> ~	F <sub>2</sub> ~					
[mm]			[mm]	[mm]	[N]						
oțel automat, forța arcului mărită											
M16	10	33	8	3,5	68	142	250	32	Reclamație RoHS	conține materiale SVHC >0.1% w/w	22030.0056

<sup>1)</sup> valoarea statistică medie

Exemplu de aplicație

