

Șuruburi de presiune • cu bilă și locaș hexagonal 22030.0060



Descrierea produsului

Șuruburile de presiune pot fi utilizate pentru poziționare sau aplicarea de presiune, sau ca opritor.

Material

Corp

- Oțel automat, brunat

Bilă

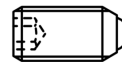
- Oțel pentru rulmenți, călit

Arc

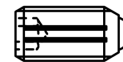
- oțel inoxidabil

Caracteristici

Forța arcului mărită: marcaj cu două linii



Forța arc standard



Forța arc mărit

Mai multe informații

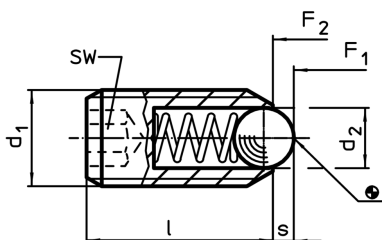
Note

Varianta specială la cerere.
Șuruburile de presiune sunt verificate referitor
forța și cursa arcului.

Referințe

Blocator pentru filet disponibil la cerere, vă
rugăm consultați anexa - Date Tehnice.
Calculul forței de fixare, vezi anexa - Date
Tehnice

Desen



Informații comandă

Dimensiuni			SW	Cursă s	Forța arcului ¹⁾		max. [°C]	[g]	RoHS	REACH	Ref. Nr.
d ₁	d ₂	l			F ₁ ~	F ₂ ~					
[mm]			[mm]	[mm]	[N]						
oțel automat, forța arcului mărită											
M20	12	43	10	4,5	84	166	250	67	Reclamație RoHS	conține materiale SVHC >0.1% w/w	22030.0060

¹⁾ valoarea statistică medie

Exemplu de aplicație

