

## Șuruburi de presiune • cu bilă și locaș hexagonal

22030.0250

### Descrierea produsului

Șuruburile de presiune pot fi utilizate pentru poziționare sau aplicarea de presiune, sau ca opritor.



#### Material

##### Corp

- Oțel inoxidabil 1.4305

##### Bilă

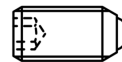
- Oțel inoxidabil, călit

##### Arc

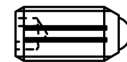
- oțel inoxidabil

#### Caracteristici

Forța arcului mărită: marcaj cu două linii



Forța arc standard



Forța arc mărit

#### Mai multe informații

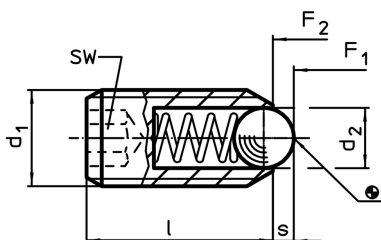
#### Note

Varianta specială la cerere.  
Șuruburile de presiune sunt verificate referitor la forța și cursa arcului.

#### Referințe

Blocator pentru filet disponibil la cerere, vă rugăm consultați anexa - Date Tehnice.  
Calculul forței de fixare, vezi anexa - Date Tehnice

### Desen



### Informații comandă

| Dimensiuni                                   |                |    | SW   | Cursă<br>s | Forța arcului <sup>1)</sup> |                     | max.<br>[°C] | [g] | RoHS                | REACH                        | Ref. Nr.   |
|--|----------------|----|------|------------|-----------------------------|---------------------|--------------|-----|---------------------|------------------------------|------------|
| d <sub>1</sub>                               | d <sub>2</sub> | l  |      |            | F <sub>1</sub><br>~         | F <sub>2</sub><br>~ |              |     |                     |                              |            |
| [mm]   |                |    | [mm] | [mm]       | [N]                         |                     |              |     |                     |                              |            |
| <b>oțel inoxidabil, forța arcului mărită</b> |                |    |      |            |                             |                     |              |     |                     |                              |            |
| M10  | 6              | 23 | 5    | 2          | 57                          | 104                 | 250          | 8,2 | Reclamație-<br>RoHS | nu conține<br>materiale SVHC | 22030.0250 |

<sup>1)</sup> valoarea statistică medie

Exemplu de aplicație

